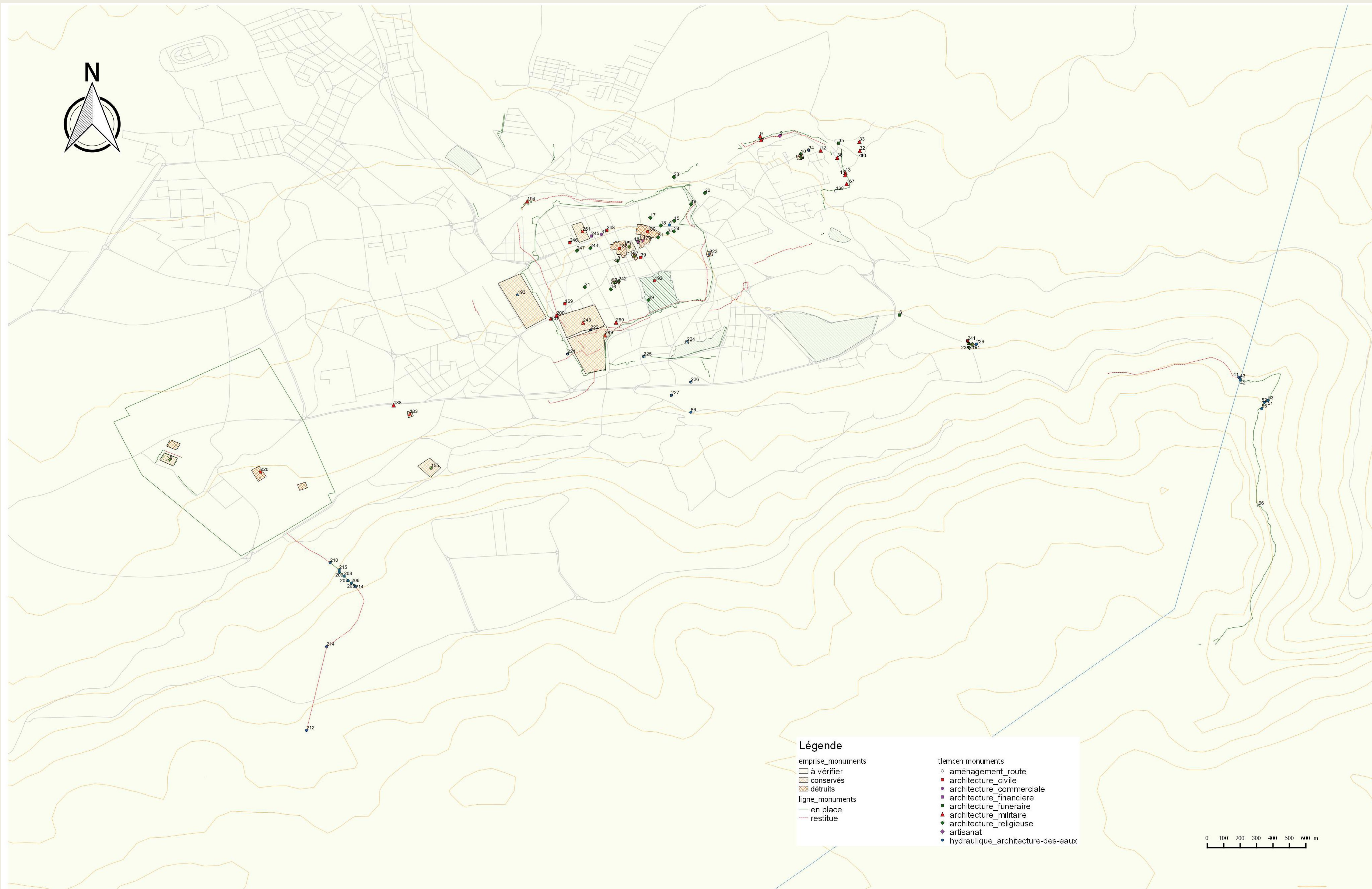




# Monuments de Tlemcen inventoriés et localisés entre 2013 et 2017



1	grande mosquée de Tigrat	grande-mosquee_jami	architecture_religieuse
2	tannerie	tannerie	artisanat
3	mosquée de Sid bel-Hazan	oratoire_masjid	architecture_religieuse
4	hammam el-Sabbagh	hammam	hydraulique_architecture-des-eaux
5	grande mosquée d'Agadir	grande-mosquee_jami	architecture_religieuse
6	qibba d'Abu Ishaq al-Tayar	qibba	architecture_funeraire
7	bab Rouah-Shantar	enceinte	architecture_militaire
8	grande mosquée de Mansura	grande-mosquee_jami	architecture_religieuse
9	bab al-Kassain	enceinte	architecture_militaire
10	grande mosquée d'Agadir	grande-mosquee_jami	architecture_religieuse
12	bab al-Aqaba	enceinte	architecture_militaire
13	tour porte	porte	architecture_militaire
14	tour ruinée	enceinte	architecture_militaire
15	mosquée de Lala Ghriba	oratoire_masjid	architecture_religieuse
16	mosquée de Sid Zekri	oratoire_masjid	architecture_religieuse
17	mosquée de Sid Yerdan	oratoire_masjid	architecture_religieuse
18	mosquée des Shofa	oratoire_masjid	architecture_religieuse
19	mosquée de Bab Zr	oratoire_masjid	architecture_religieuse
20	mosquée Sid al-Hasan al-Rashid	oratoire_masjid	architecture_religieuse
21	oratoire des Ouled Imam	madrasa	architecture_religieuse
22	mosquée de Sid Ibrahim	oratoire_masjid	architecture_religieuse
23	mosquée de Sid al-Hawi	oratoire_masjid	architecture_religieuse
24	mosquée de Sheikh Sensusi	oratoire_masjid	architecture_religieuse
25	mosquée de Sid al-Banna	oratoire_masjid	architecture_religieuse
29	mosquée du Meshour	oratoire_masjid	architecture_religieuse
31	mosquée Sid al-Bana	oratoire_masjid	architecture_religieuse
32	tour coracha 1	enceinte	architecture_militaire
33	tour coracha 2	enceinte	architecture_militaire
34	ham	hammam	hydraulique_architecture-des-eaux
35	qibba de sid David	qibba	architecture_funeraire
36	tour proche bab al-Aqaba	enceinte	architecture_militaire
37	banque nationale d'Algérie	banque	architecture_commerciale
39	Musée d'art et d'histoire	musée	architecture_civile
40	port sur le Melchiana	port	aménagement_oute
41	saguis al-Nassari	moulin	hydraulique_architecture-des-eaux
42	saguis al-Nassari	moulin	hydraulique_architecture-des-eaux
43	saguis al-Nassari	moulin	hydraulique_architecture-des-eaux
51	saguis al-Nassari	moulin	hydraulique_architecture-des-eaux
52	saguis al-Nassari	moulin	hydraulique_architecture-des-eaux
53	saguis al-Nassari	moulin	hydraulique_architecture-des-eaux
55	saguis al-Nassari	moulin	hydraulique_architecture-des-eaux
56	saguis al-Nassari	port	aménagement_oute
58	saguis al-Nassari	stadja	hydraulique_architecture-des-eaux
155	musalla de Mansura	musalla	architecture_religieuse
167	tour	enceinte	architecture_militaire
168	port	aménagement_oute	
169	medersa	musée	architecture_civile
179	al Oxyariya	quaysiya	architecture_commerciale
180	beyik	palais	architecture_civile
181	marché	marché couvert	architecture_commerciale
182	qur al-Qadim	palais	architecture_civile
188	bab al-Khenis	porte	architecture_militaire
191	mosquée de Sid bu Madyan	grande-mosquee_jami	architecture_religieuse
192	meshour (palais)	palais	architecture_civile
193	grand bassin	bassin	hydraulique_architecture-des-eaux
194	bab al-Carmadin	porte	architecture_militaire
197	madrasa taslifiya	madrasa	architecture_religieuse
200	bab al-Kechchout	porte	architecture_militaire
201	porte de Fes	porte	architecture_militaire
205	moulin 1 Mansura	moulin	hydraulique_architecture-des-eaux
206	moulin 2 Mansura	moulin	hydraulique_architecture-des-eaux
207	moulin 3 Mansura	moulin	hydraulique_architecture-des-eaux
208	moulin 4 Mansura	moulin	hydraulique_architecture-des-eaux
209	moulin 5 Mansura	moulin	hydraulique_architecture-des-eaux
210	moulin 6 Mansura	moulin	hydraulique_architecture-des-eaux
212	source Abu al-Majidi	source	hydraulique_architecture-des-eaux
214	bassin	bassin	hydraulique_architecture-des-eaux
214	bassin	bassin	hydraulique_architecture-des-eaux
215	moulin	moulin	hydraulique_architecture-des-eaux
218	bâtiment Mansura	nc	indéfini
219	bâtiment 2 Mansura	nc	indéfini
220	Palais	palais	architecture_civile
221	bassin	bassin	hydraulique_architecture-des-eaux
222	bassin	bassin	hydraulique_architecture-des-eaux
223	bassin	bassin	hydraulique_architecture-des-eaux
224	bassin	bassin	hydraulique_architecture-des-eaux
225	bassin	bassin	hydraulique_architecture-des-eaux
228	bassin	bassin	hydraulique_architecture-des-eaux
227	bassin	bassin	hydraulique_architecture-des-eaux
233	enceinte refuge	enceinte	architecture_militaire
238	madrasa de Sid bu Madyan	madrasa	architecture_religieuse
239	ban	hammam	hydraulique_architecture-des-eaux
240	qibba de Sid bu Madyan	qibba funeraire	architecture_funeraire
241	palais	palais	architecture_civile
242	madrasa ya'qubiya	madrasa	architecture_religieuse
243	faculté de médecine	caserne	architecture_militaire
244	église saint Michel	eglise paroissiale	architecture_religieuse
245	poste	poste	architecture_financiere
246	sous-préfecture	bâtiment administratif	architecture_civile
247	temple	temple protestant	architecture_religieuse
248	dar al-Hadith	bâtiment administratif	architecture_civile
249	tour saffam	bourj	architecture_militaire
250	tour	bourj	architecture_militaire
251	place d'amo	place	architecture_civile

Carte réalisée par A. Charpentier. Données recueillies avec les stagiaires entre 2013 et 2017